

Vliervelden

Een poortgebouw met 21 appartementen
op een boerenerf | Oosterwold | Almere |
Nederland



Vliervelden

Een poortgebouw met 21 appartementen op een boerenerf in Oosterwold | Almere | Nederland

Ketting Huls

Oosterwold is een groot uitbreidingsgebied tussen Almere en Zeewolde, waar plannen ontwikkeld mogen worden binnen de set van spelregels, zonder dat er een ruimtelijk raamwerk is voor deze nieuwe wijk. Oosterwold wordt niet 'van bovenaf' gemaakt aan de hand van een alomvattend plan, maar ontwikkelt zich organisch door een veelheid aan initiatieven aan welke maximale vrijheid wordt geboden. In dit gebied hebben de stadsboeren Tom en Tineke een Landbouwkavel verworven dat onderdeel zal worden van hun Stadsboerderij; een biodynamisch bedrijf met koeien, akkerbouw en groenteteelt verspreid gelegen in en rondom Almere. In Oosterwold vormt stadslandbouw de groene drager, zowel ruimtelijk als economisch. 50% van het grondgebruik zal blijven bestaan uit landbouw. Anders dan nu zal de stadslandbouw bijdragen aan het herstellen van de relatie tussen stad en land en tussen mens en voedsel. Op het Landbouwkavel van Tom en Tineke is het daarom mogelijk naast een aantal agrarische gebouwen ook een woonprogramma te realiseren. Dit is Vliervelden geworden, wonen op het erf van de boer, in een poortgebouw, naast de koeienstal en de hooischaar, als onderdeel van de 40 hectare landbouwgrond.

Het poortgebouw bestaat uit een woongebouw met 21 appartementen, een entreepoort, het woonhuis van de boer en een natuurwinkel. Verder op het erf heeft de boer kavels uitgegeven voor een aantal grondgebonden woningen. Het woonhuis van de boer en de winkel is binnen de bouwvelop, die door KettingHuls is bepaald, verder uitgewerkt door aannemersbedrijf v.d. Heijkant. KettingHuls is verantwoordelijk voor het woongebouw en de entreepoort. Het silhouet van het poortgebouw refereert naar de pioniersschuren van de Verenigde Staten. Het woongebouw heeft een houten gevel. De balkons aan de zuidzijde en de galerijen aan de straatzijde worden ondersteund door een constructie van massieve houten balken en liggers van Azobé. Het gebouw is dertig centimeter ten opzichte van het maaiveld opgetild en de onderste balkons en galerij zijn eveneens van hout. De gevel is bekleed met houten planken van Ayous en heeft houten kozijnen. Een zeer uitgesproken dak van rode golfplaten bedekt het hele gebouw met de poort en is hetzelfde als de bekleding van de hooischaar en de koeienstal. De bewoners van het woongebouw zijn onderdeel van het leven op het erf.

Project

Een poortgebouw met 21 appartementen op een boerenerf in Oosterwold | Almere | Nederland

Opdrachtgever

Vink Bouw, Tom Saat en Tineke van den Berg (de stadsboeren van Almere)

Ontwerpbureau

KettingHuls

Architect

Daniëlle Huls en Monica Ketting

Periode

2015 - 2020

Status

Opgeleverd

Team

Prisca Arosio, Cristina Bestebreurtje, Alex Garcia Estelles, Daniëlle Huls, Monica Ketting

Programma

21 appartementen (waarvan 3 maisonnettes) variërend van 55 m2 tot 142 m2 GO (totaal bvo 3.118 m2)

Bouwkosten

€ 3.880.000,-

Makelaar

Leukehuizen.nl

Aannemer

Vink bouw

Constructeur

Pieters Bouwtechniek

Bouwfysica

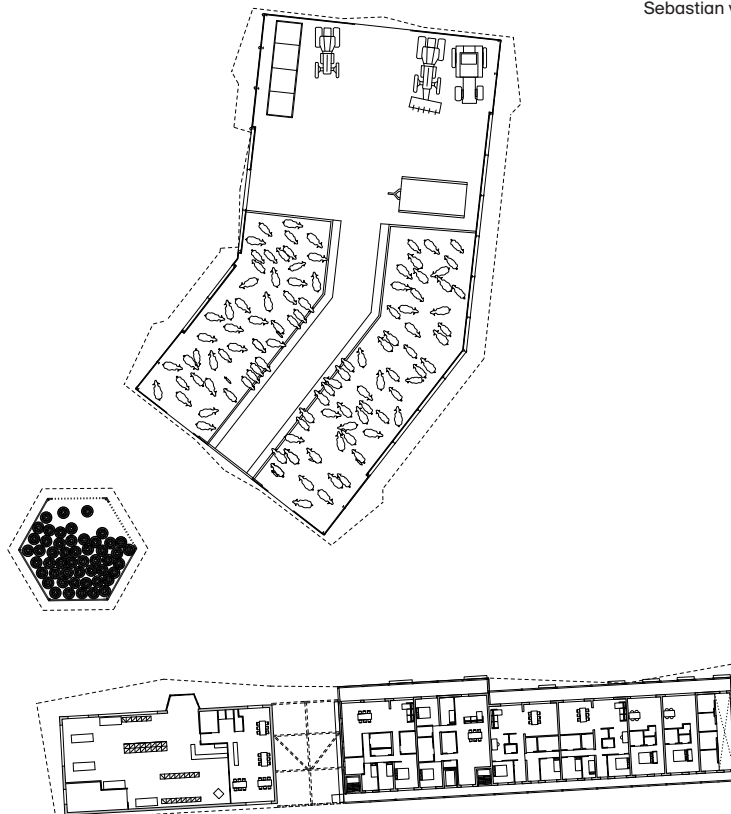
LBP Light

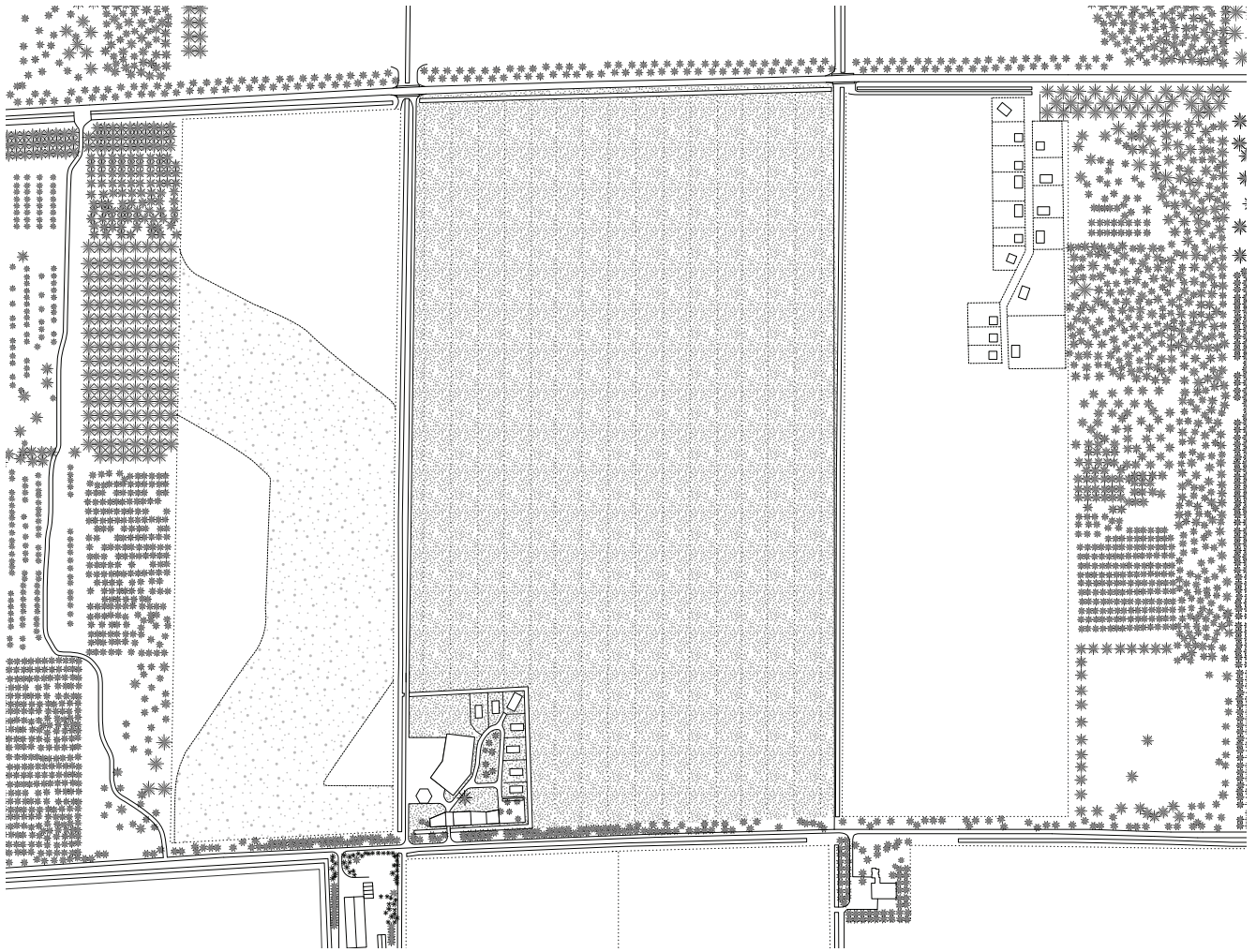
Installatietechniek

Visietech

Fotografie

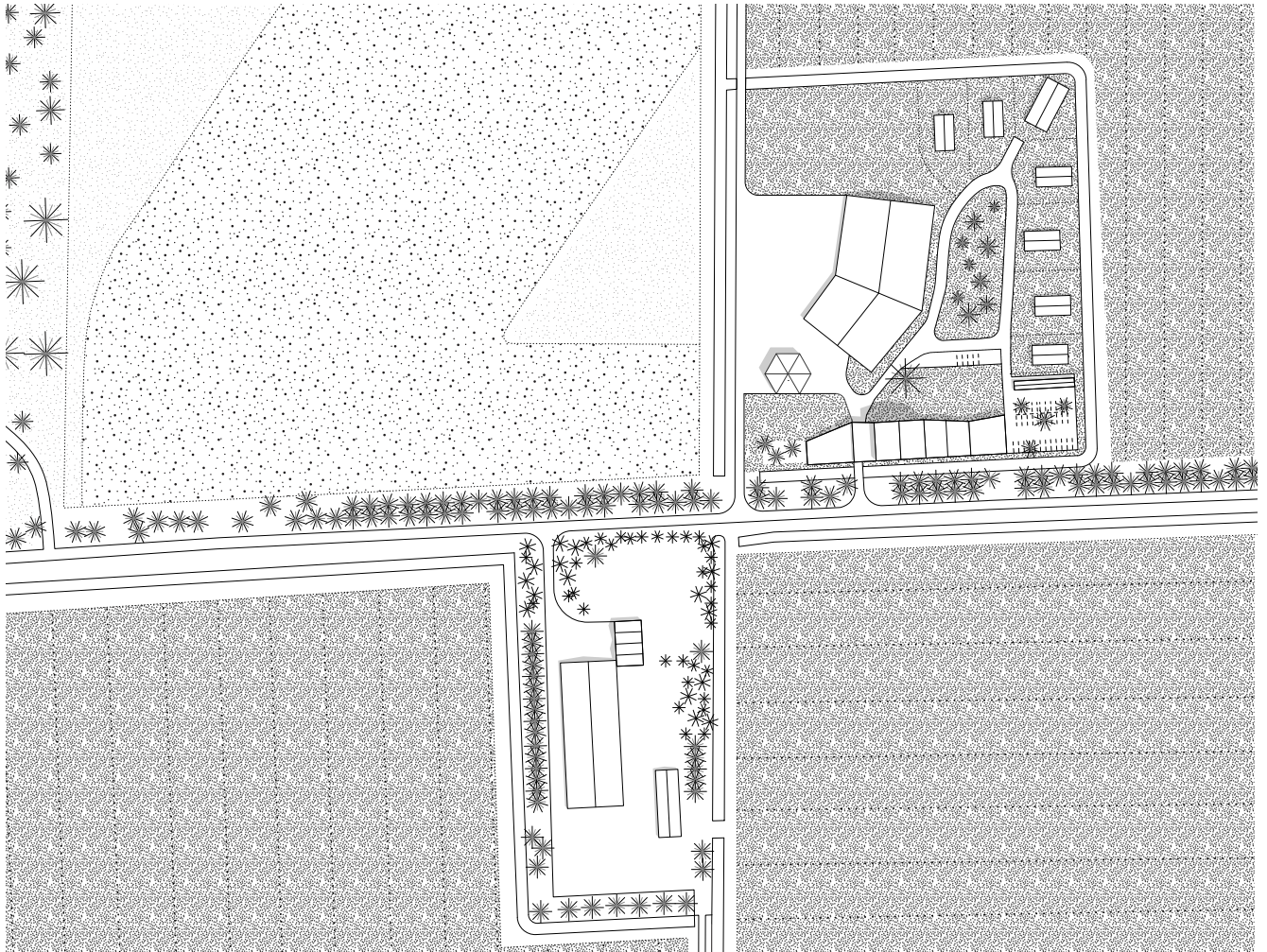
Sebastian van Damme





^ Het landbouwkavel van de stadsboer aan de Goudplevierweg in Oosterwold

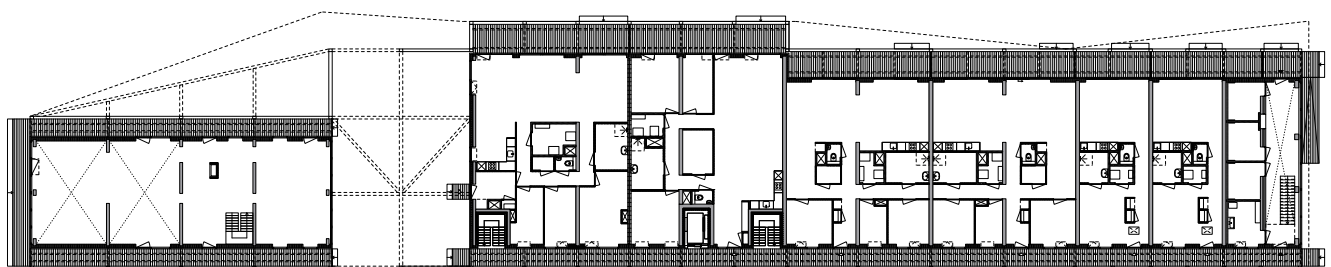
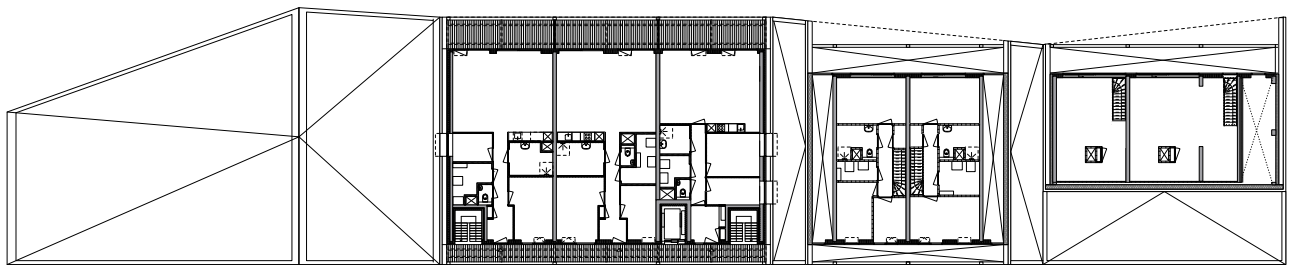
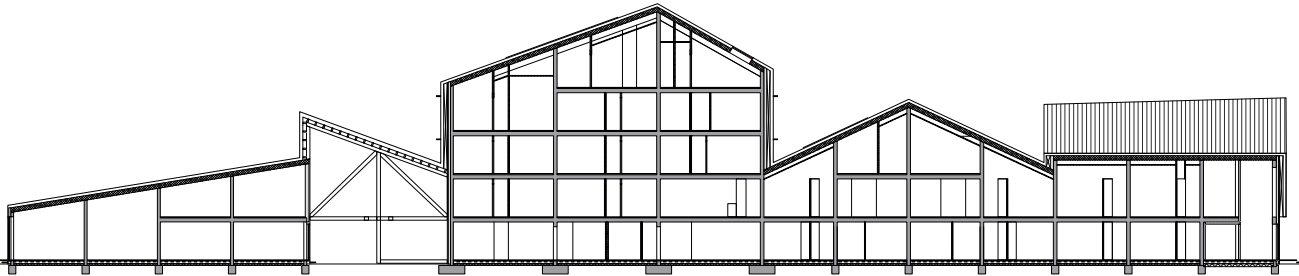
Het cluster van koeienschuur, hoaischuur en poortgebouw bij de appelboomgaard midden op het erf







Plattegronden appartementen



De plattegrond van de begane grond en tweede verdieping en langsdoorsnede



^ Ensemble van gebouwen; poortgebouw, hooischuur en koeienstal

Poort vanaf het erf naar de Goethelaan en het polderland





^ Links de koeienstal en rechts de poort met poortgebouw

Balkons aan de erfzijde









^ Kopgevel

Zicht vanaf het land

